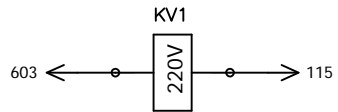


KV1-разрешение пуска мотора



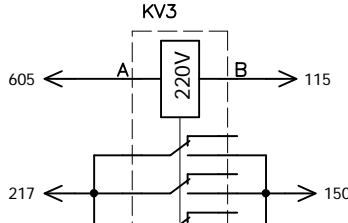
СТОП
МОТОРА
(ЗАДН.) SB1

СТОП
МОТОРА
(ПЕРЕДН.) SB2

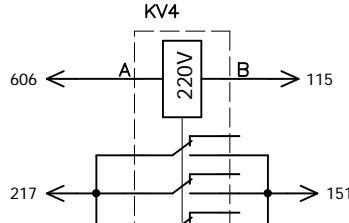
ПУСК
МОТОРА SB3

Выключатели в составе шкафа показаны условно. SB1 находится сзади станка, SB2,SB3 - на пульте оператора

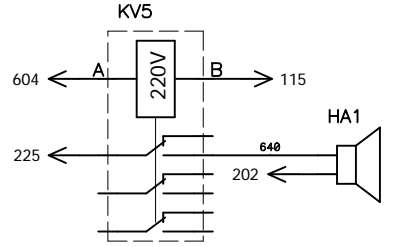
на конт. 1 разъема P2 БВВ 211 ← 211



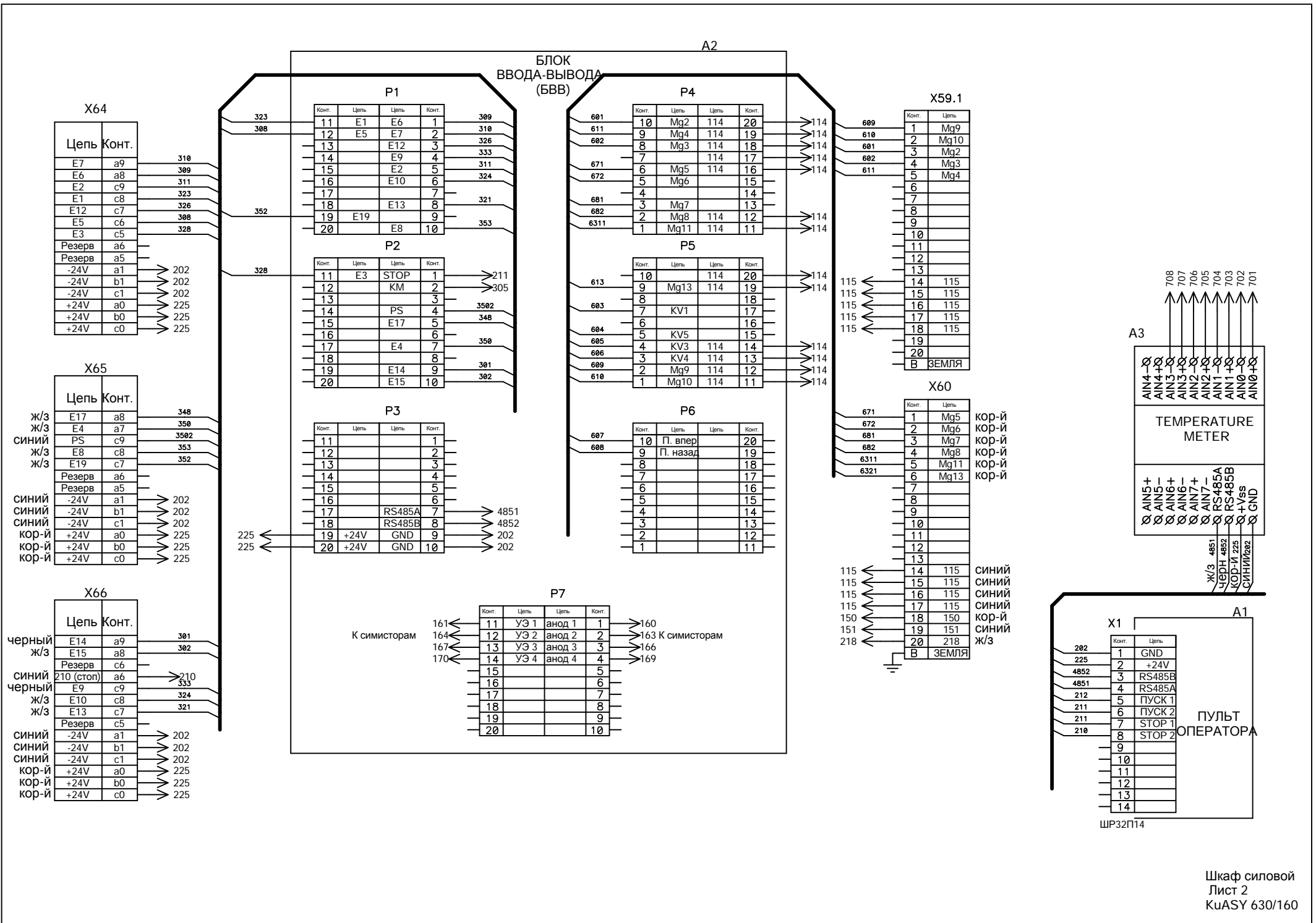
Управление муфтой тормоза редуктора

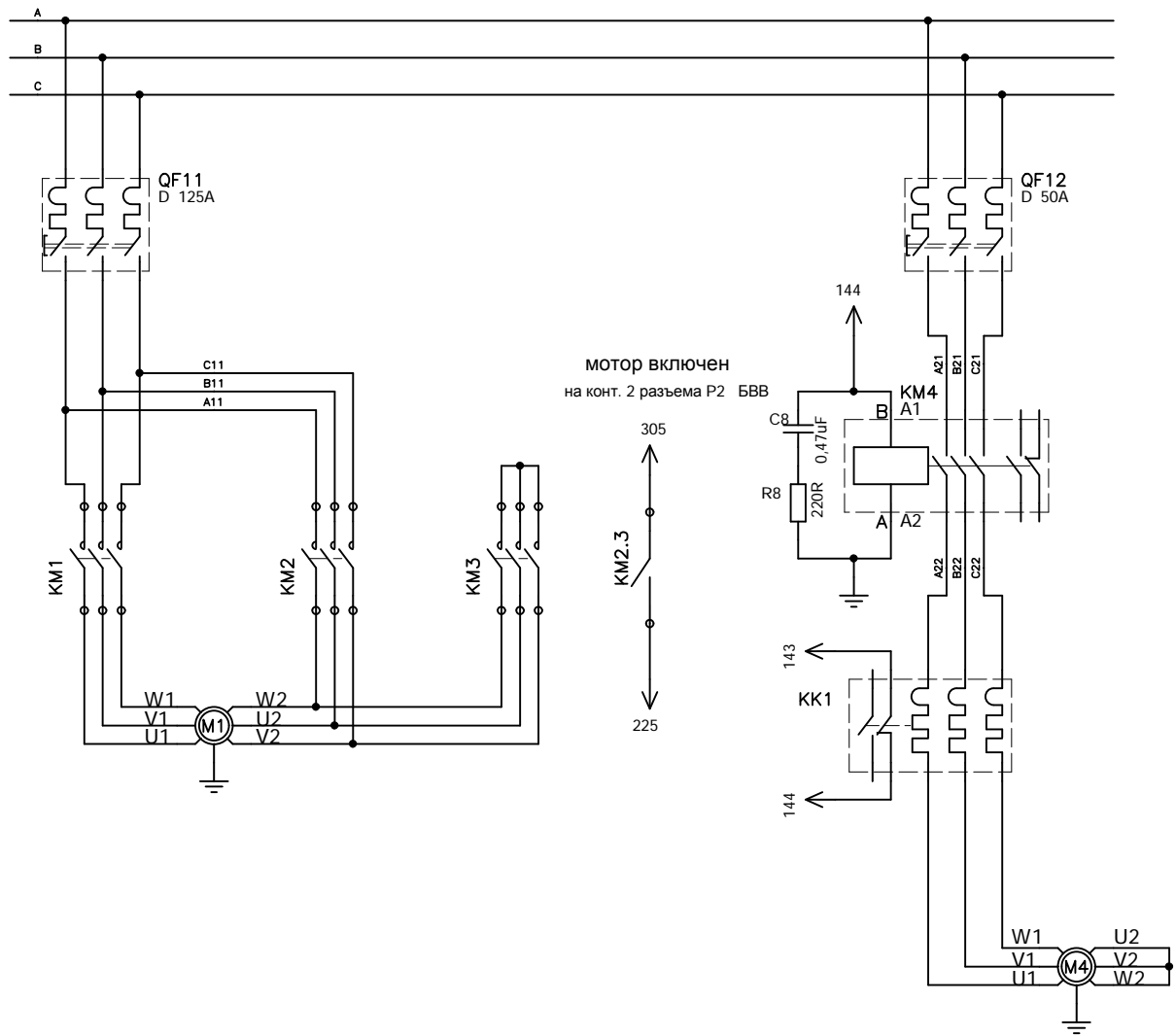


Управление муфтой сцепления редуктора



реле включения sireны

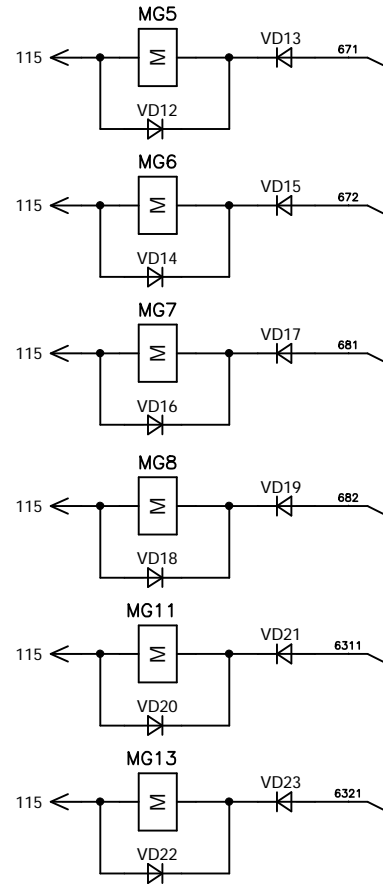
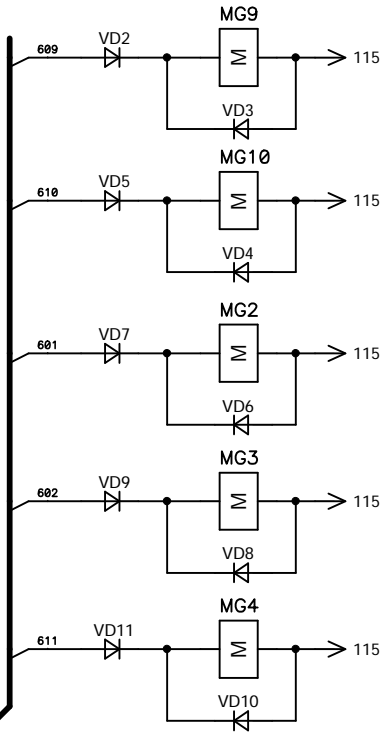




ДВИГАТЕЛЬ ОСНОВНОЙ И ДОПОЛНИТЕЛЬНЫЙ
 KuASY 630/160

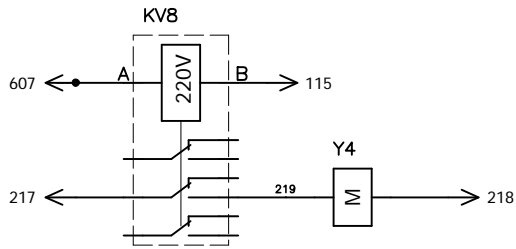
X59.2

Цель	Конт.	609
Mg9	1	610
Mg10	2	601
Mg2	3	602
Mg3	4	611
Mg4	5	
	6	
	7	
	8	
	9	
	10	
	11	
	12	
	13	
115	14	115
115	15	115
115	16	115
115	17	115
115	18	115
	19	
	20	
ЗЕМЛЯ	В	

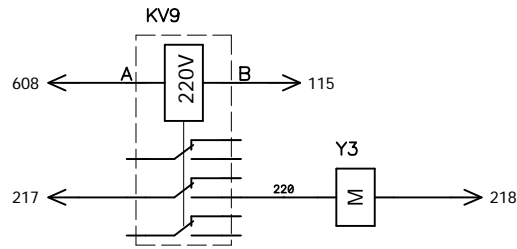


X60

Конт.	Цель	кор-й
1	Mg5	кор-й
2	Mg6	кор-й
3	Mg7	кор-й
4	Mg8	кор-й
5	Mg11	кор-й
6	Mg13	кор-й
7		
8		
9		
10		
11		
12		
13		
14	115	СИНИЙ
15	115	СИНИЙ
16	115	СИНИЙ
17	115	СИНИЙ
18	150	кор-й
19	151	СИНИЙ
20	218	ж/з
В	ЗЕМЛЯ	



Пневмоцилиндр вперед



Пневмоцилиндр назад

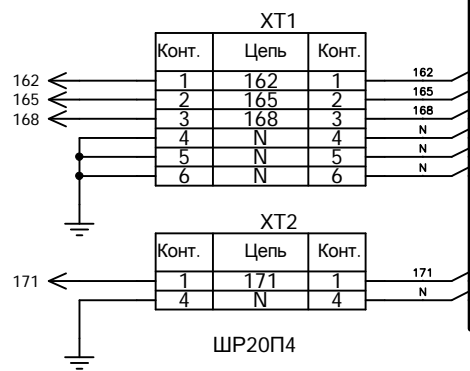
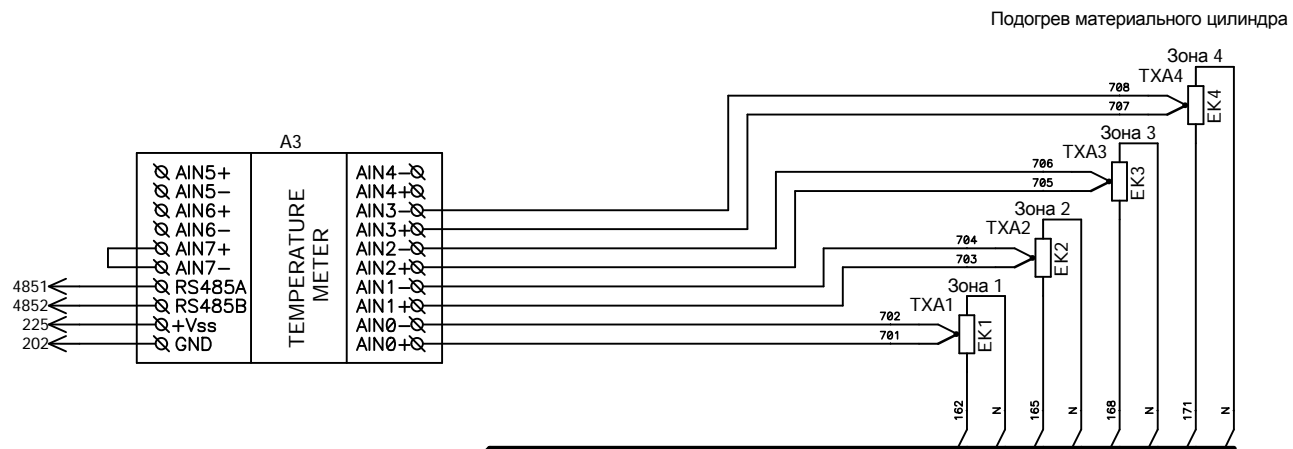
Подключение электромагнитов
Пневмоцилиндров

X59.1

Цепь	Конт.	
Mg9	1	609
Mg10	2	610
Mg2	3	601
Mg3	4	602
Mg4	5	611
	6	
	7	
	8	
	9	
	10	
	11	
	12	
	13	
115	14	115
115	15	115
115	16	115
115	17	115
115	18	115
	19	
	20	
ЗЕМЛЯ	В	

X59.2

Конт.	Цепь	
609	1	Mg9 кор-й
610	2	Mg10 кор-й
601	3	Mg2 кор-й
602	4	Mg3 кор-й
611	5	Mg4 кор-й
	6	
	7	
	8	
	9	
	10	
	11	
	12	
	13	
115	14	115 СИНИЙ
115	15	115 СИНИЙ
115	16	115 СИНИЙ
115	17	115 СИНИЙ
115	18	115 СИНИЙ
	19	
	20	
В		ЗЕМЛЯ



Измеритель температуры и колодка XT1 находятся за силовым шкафом, внутри станка, с нижней части защитной пластины находящейся под материальным цилиндром. Провода к зонам обогрева 1,2,3 и термопары выводятся через кабельные гермоводы расположенные на защитной пластине под материальным цилиндром. К зоне обогрева 4 подключение производится через разъем ШР20П4.

Обогрев материального цилиндра

